

Rapport de mission de repérage des matériaux et produits contenant de l'amiante avant réalisation de travaux

Norme NF X 46-020 V .2017

7 Avenue Ch. Peguy - Logement 3 - R+5

77000 MELUN



A \ INFORMATIONS GENERALES

A.1 \ DESIGNATION DU BÂTIMENT

Nature du bâtiment :	LOGEMENTS COLLECTIFS	Adresse :	7 Avenue Ch. Peguy - Logement 3 - R+5 77000 MELUN
Date du permis de construire ou date de construction		Bâtiment :	
Etage :	R+5	Porte :	
Ref Cadastrale :	NC	Propriété de :	HABITAT 77-OPH DE SEINE ET MARNE 10 AVENUE CHARLES PEGUY 77000 MELUN

A.2 \ DESIGNATION DU DONNEUR D'ORDRE

Nom :	HABITAT 77-OPH DE SEINE ET MARNE	Documents remis :	
Adresse :	10 AVENUE CHARLES PEGUY 77000 MELUN	Moyens mis à disposition :	

A.3 \ EXECUTION DE LA MISSION

RAPPORT N° :	13LDM0503	Laboratoire d'Analyses :	ITGA
Repérage réalisé le :	05/12/2019	Adresse laboratoire :	3 RUE ARMAND HERPIN LACROIX - CS 46537 35065 RENNES CEDEX
Accompagnateur :		Numéro d'accréditation :	1-5967
Par :	Lionel HOZE	Organisme d'assurance professionnelle :	AXA France
N° certificat :	C041-SE09-2017	Adresse assurance :	313 Terrasses de l'Arche 92727 NANTERRE CEDEX
Date d'obtention :	07/11/2017	N° de contrat d'assurance :	10158549604
Organisme certificateur	Qualit'Compétences Certifications 16 rue Villas - 57100 THIONVILLE	Date de validité :	31/12/2019

B \ CACHET DU DIAGNOSTIQUEUR

FAIT LE 12/12/2019

Cabinet : SOCOTEC DIAGNOSTIC

Nom du responsable : **DELATTRE Olivier**

Nom du diagnostiqueur : **Lionel HOZE**



C\ SOMMAIRE

Table des matières

A \ INFORMATIONS GENERALES	2
A.1 \ DESIGNATION DU BÂTIMENT	2
A.2 \ DESIGNATION DU DONNEUR D'ORDRE	2
A.3 \ EXECUTION DE LA MISSION.....	2
B \ CACHET DU DIAGNOSTIQUEUR	2
C \ SOMMAIRE	3
D \ CONCLUSIONS	4
E \ PROGRAMME DE REPERAGE	5
F \ CONDITIONS DE REALISATION DU REPERAGE	8
G \ RAPPORTS PRECEDENTS.....	8
H \ RESULTATS DETAILLES DU REPERAGE	9
ANNEXE 1 – PHOTOS DES ELEMENTS AMIANTES ET/OU NON AMIANTES.....	19
ANNEXE 3 – PROCES VERBAUX D'ANALYSES.....	24
ATTESTATION(S).....	32
CERTIFICAT DE COMPETENCES	33

D\ CONCLUSIONS

Dans le cadre de la mission décrite en tête de rapport, il a été repéré des matériaux et produits contenant de l'amiante

PIECE	ETAGE	ELEMENTS	DESCRIPTIF LABORATOIRE	REPERAGE	Echantillon	METHODE	ETAT	RESULTAT
Séjour	R+5	Enduit / Peinture	Peinture non séparable + toile fibreuse blanche non séparable + papier non séparable + enduit plâtreux blanc en vrac	Mur B	13LDM0503P005	RESULTAT ANALYSE	BON ETAT	Amiante détecté (Chrysotile)
Entrée	R+5	Enduit / Peinture	Papier peint non séparable + peinture non séparable + enduit plâtreux blanc en vrac + carton non séparable	Mur B	13LDM0503P007	RESULTAT ANALYSE	BON ETAT	Fr1:Amiante détecté (Chrysotile)
Chambre 1	R+5	Enduit / Peinture	Papier peint non séparable + peinture non séparable + enduit plâtreux blanc en vrac + carton non séparable	Mur B	13LDM0503P007	ZPSO	BON ETAT	Fr1:Amiante détecté (Chrysotile)
Chambre 2	R+5	Enduit / Peinture	Papier peint non séparable + peinture non séparable + enduit plâtreux blanc en vrac + carton non séparable	Mur A	13LDM0503P007	ZPSO	BON ETAT	Fr1:Amiante détecté (Chrysotile)
Couloir	R+5	Enduit / Peinture	Papier peint non séparable + peinture non séparable + enduit plâtreux blanc en vrac + carton non séparable	Mur A	13LDM0503P007	ZPSO	BON ETAT	Fr1:Amiante détecté (Chrysotile)

PIECE	ETAGE	ELEMENTS	DESCRIPTIF LABORATOIRE	REPERAGE	Echantillon	METHODE	ETAT	RESULTAT
Couloir	R+5	Enduit / Peinture	Papier peint non séparable + peinture non séparable + enduit plâtreux blanc en vrac + carton non séparable	Mur B	13LDM0503P007	ZPSO	BON ETAT	Fr1:Amiante détecté (Chrysotile)
Couloir	R+5	Enduit / Peinture	Papier peint non séparable + peinture non séparable + enduit plâtreux blanc en vrac + carton non séparable	Mur D	13LDM0503P007	ZPSO	BON ETAT	Fr1:Amiante détecté (Chrysotile)
Entrée	R+5	Enduit / Peinture	Papier peint non séparable + peinture non séparable + enduit plâtreux blanc en vrac + carton non séparable	Mur B	13LDM0503P007	ZPSO	BON ETAT	Fr1:Amiante détecté (Chrysotile)

JP : Jugement Personnel, ZPSO : Zone présentant des similitudes d'Ouvrage

Liste des locaux non visités concernés par les travaux et justification

PIECE	ETAGE	STATUT DE VISITE
NEANT		

Liste des éléments non inspectés et justification

PIECE	ETAGE	ELEMENTS	REPERAGE	RESULTAT
NEANT				

E \ PROGRAMME DE REPERAGE

PIECES CONCERNEES	PERIMETRE DU REPERAGE	REPERAGE	TRAVAUX	ELEMENTS	Echantillonnage	REMARQUES PARTICULIERES
	LOGEMENTS COLLECTIFS		Selon BT			

HABITAT 77 - oph de seine et marne		PAGE N° 1
NOM ET ADRESSE DE L'EXPÉDITEUR		BON DE TRAVAUX 2019 28626
HABITAT 77 - oph de seine et marne ANT. MELUN PORTE BRIE 10 AVENUE CHARLES PEGUY CS 90074 77002 MELUN CEDEX Tél : 01 64 14 11 11 Siret : 27770001900015		SOCOTEC DIAG (EXPERT HABITAT) 33 BIS BOULEVARD GAMBETTA 3EME ETAGE 78300 POISSY Téléphone 0321734144
Réf. fournisseur	F / 5149	
Marché n°	2017 4473 1	
Provenance		
Objet	HONORAIRES	
SERVICE	SCE MELUN PORTE BRIE	ÉMETTEUR GRAS-PROVOT DENIS
LOCALISATION	Programme 13 MELUN - MONTAIGU Tranche 6 Ensemble Z000 Escalier DM Étage 05 Logement 3 Module 13LDM0503	
ADRESSE	MME LALLEMAND MARIE 7 AVENUE CH. PEGUY 77000 MELUN	Tél. personnel 0675589870

DÉLAI D'EXÉCUTION	15 JOURS	PÉRIODE DU	02-12-2019 AU 16-12-2019
--------------------------	----------	-------------------	--------------------------

ARTICLE	DÉSIGNATION	QUANTITÉ	PRIX UNITAIRE H.T.	TOTAL H.T.
AMI45	REPERAGE AMIANTE AVANT TRAVAUX - TVX D'ENTRETIENS OU RÉPARATIONS ENTRE 1 A CONTACT TEL 06 86 40 92 08 OU 06 31 03 04 65	1,00	5,00	5,00
AMI73	ANALYSE EN LABORATOIRE - ANALYSE MET ANALYSE DE 1 A 10 PRELEVEMENTS ISSUS TRAVAUX DE MISES EN PEINTURE DES MURS ET DES PLAFONDS ET REMPLACEMENT EVIER	6,00	48,00	288,00
TOTAL H.T.				293,00
H.T. ACTUALISE				
COEFFICIENT REGIONAL				
RABAIS				
TOTAL H.T.				
T.V.A.	20,00 %			58,60
TOTAL T.T.C.				351,60

AFFECTATION BUDGÉTAIRE		CODES STRUCTURE ET SCHÉMA : ENTLOG			
CODE BUDGET	RUBRIQUE	INSTANCES	LIBELLÉ DU POSTE BUDGÉTAIRE		MONTANT T.T.C.
1 HONAMIA	A760	AME2	HONORAIRES DIAG AMIANTE		351,60

AFFECTATION ANALYTIQUE				
CODE BUDGET	RÉFÉRENCES PATRIMOINE		RÉFÉRENCES OCCUPANT	MONTANT T.T.C.
1 HONAMIA	13 6	Z000 DM 13LDM0503	L 2000573 LALLEMAND MARIE	351,60

Voir en page 2 la suite du BON DE TRAVAUX 2019 28626

ORIGINAL À CONSERVER PAR LE DESTINATAIRE

HABITAT 77 - oph de seine et marne		PAGE N° 2
	BON DE TRAVAUX	2019 28626

	Édité le 02-12-2019
Le Service Émetteur	

ACCUSÉ DE RÉCEPTION À RETOURNER AU RESPONSABLE D' ANTENNE DÈS LA FIN DE L'EXÉCUTION DES TRAVAUX			
JE SOUSSIGNÉ ONT BIEN ÉTÉ EFFECTUÉES PAR L'ENTREPRISE		CERTIFIE QUE LES RÉPARATIONS FAISANT L'OBJET DU B.T. 2019 28626 LE	
HEURE D'ARRIVÉE :	SIGNATURE DU LOCATAIRE	SIGNATURE DU REPRÉSENTANT	POUR L'ENTREPRISE
HEURE DE DÉPART :			

ORIGINAL À CONSERVER PAR LE DESTINATAIRE

ELEMENTS A SONDER OU A ANALYSER NON PRESENTS:

F \ CONDITIONS DE REALISATION DU REPERAGE

Le repérage amiante avant travaux, contient les informations sur la présence d'amiante dans les matériaux et produits du bâtiment afin d'informer les intervenants réalisant des activités ou interventions sur des matériaux et/ou équipements susceptibles de libérer des fibres d'amiante selon la liste citée dans le cadre E.

Il consiste à identifier et localiser, par inspections visuelles et investigations approfondies pouvant être destructives, l'ensemble des matériaux et produits contenant de l'amiante incorporés ou faisant indissociablement corps avec les locaux et les zones de l'immeuble objet des travaux.

Lorsque l'absence de marquages spécifiques ou de documents ne permet pas à l'opérateur de repérage d'attester de la présence ou de la non présence d'amiante dans les matériaux et produits, des prélèvements seront effectués afin de déterminer par analyse la présence ou non d'amiante.

Procédures de prélèvement :

Les prélèvements sur des matériaux ou produits susceptibles de contenir de l'amiante sont réalisés en vertu des dispositions du Code du Travail.

Le matériel de prélèvement est adapté à l'opération à réaliser afin de générer le minimum de poussières. Dans le cas où une émission de poussières est prévisible, le matériau ou produit est mouillé à l'eau à l'endroit du prélèvement (sauf risque électrique) et, si nécessaire, une protection est mise en place au sol ; de même, le point de prélèvement est stabilisé après l'opération (pulvérisation de vernis ou de laque, par exemple).

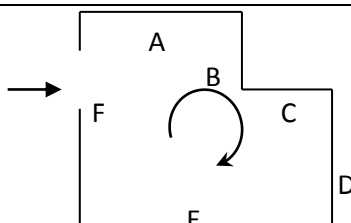
Pour chaque prélèvement, des outils propres et des gants à usage unique sont utilisés afin d'éliminer tout risque de contamination croisée. Dans tous les cas, les équipements de protection individuelle sont à usage unique.

L'accès à la zone à risque (sphère de 1 à 2 mètres autour du point de prélèvement) est interdit pendant l'opération. Si l'accompagnateur doit s'y tenir, il porte les mêmes équipements de protection individuelle que l'opérateur de repérage.

L'échantillon est immédiatement conditionné, après son prélèvement, dans un double emballage individuel étanche.

Les informations sur toutes les conditions existantes au moment du prélèvement susceptible d'influencer l'interprétation des résultats des analyses (environnement du matériau, contamination éventuelle, etc.) seront, le cas échéant, mentionnées dans la fiche d'identification et de cotation en annexe.

Sens du repérage pour évaluer un local :



G \ RAPPORTS PRECEDENTS

Néant

H \ RESULTATS DETAILLES DU REPERAGE

LISTE DES LOCAUX / PARTIES D'IMMEUBLE VISITEES/NON VISITEES CONCERNEES PAR LES TRAVAUX ET JUSTIFICATION

PIECE	ETAGE	JUSTIFICATION	VISITE	TRAVAUX
	R+5		OUI	CONCERNEE
Cuisine	R+5		OUI	CONCERNEE
Placard 1	R+5		OUI	CONCERNEE
WC	R+5		OUI	CONCERNEE
Entrée	R+5		OUI	CONCERNEE
Couloir	R+5		OUI	CONCERNEE
Placard 2	R+5		OUI	CONCERNEE
Salle d'eau	R+5		OUI	CONCERNEE
Chambre 1	R+5		OUI	CONCERNEE
Chambre 2	R+5		OUI	CONCERNEE
Séjour	R+5		OUI	CONCERNEE
Balcon	R+5		OUI	CONCERNEE

DESCRIPTION DES REVETEMENTS EN PLACE AU JOUR DE LA VISITE

PIECE	ETAG E	MUR1	MUR2	MUR 3	MUR 4	PLANCHE R BAS	PLANCHE R HAUT	PORTE S	FENETRE 1	FENETRE 2
	R+5									
Cuisine	R+5	Béton	Carreaux de plâtre			Carrelage	Peinture			
Placard 1	R+5									
WC	R+5	Béton				Dalle de sol	Peinture			
Entrée	R+5	Béton	Carreaux de plâtre			Dalle de sol	Peinture			
Couloir	R+5	Carreau x de plâtre	Béton			Dalle de sol	Peinture			
Placard 2	R+5									
Salle d'eau	R+5	Carreau x de plâtre	Béton			Dalle de sol	Peinture			
Chambre 1	R+5	Béton	Carreaux de plâtre			Dalle de sol	Peinture			
Chambre 2	R+5	Carreau x de plâtre	Béton			Dalle de sol	Peinture			
Séjour	R+5	Béton	Périphériques / Plaques de plâtre			Dalle de sol	Peinture			
Balcon	R+5									

LA LISTE DES MATERIAUX OU PRODUITS CONTENANT DE L'AMIANTE, SUR ZONE DE SIMILITUDE D'OUVRAGE ET SUR JUGEMENT PERSONNEL

PIECE	ETAGE	ELEMENTS	DESRIPTIF LABORATOIRE	Echantillon	REPERAGE	ETAT	RESULTAT	METHODE
Chambre 1	R+5	Enduit / Peinture	Papier peint non séparable + peinture non séparable + enduit plâtreux blanc en vrac + carton non séparable	13LDM0503P007	Mur B	BON ETAT	Fr1:Amiante détecté (Chrysotile)	ZPSO
Chambre 2	R+5	Enduit / Peinture	Papier peint non séparable + peinture non séparable + enduit plâtreux blanc en vrac + carton non séparable	13LDM0503P007	Mur A	BON ETAT	Fr1:Amiante détecté (Chrysotile)	ZPSO
Couloir	R+5	Enduit / Peinture	Papier peint non séparable + peinture non séparable + enduit plâtreux blanc en vrac + carton non séparable	13LDM0503P007	Mur A	BON ETAT	Fr1:Amiante détecté (Chrysotile)	ZPSO
Couloir	R+5	Enduit / Peinture	Papier peint non séparable + peinture non séparable + enduit plâtreux blanc en vrac + carton non séparable	13LDM0503P007	Mur B	BON ETAT	Fr1:Amiante détecté (Chrysotile)	ZPSO
Couloir	R+5	Enduit / Peinture	Papier peint non séparable + peinture non séparable + enduit plâtreux blanc en vrac + carton non séparable	13LDM0503P007	Mur D	BON ETAT	Fr1:Amiante détecté (Chrysotile)	ZPSO
Entrée	R+5	Enduit / Peinture	Papier peint non séparable + peinture non séparable + enduit plâtreux blanc en vrac + carton non séparable	13LDM0503P007	Mur B	BON ETAT	Fr1:Amiante détecté (Chrysotile)	ZPSO

JP : Jugement Personnel, ZPSO : Zone présentant des similitudes d'Ouvrage

LA LISTE DES MATERIAUX OU PRODUITS CONTENANT DE L'AMIANTE, APRES ANALYSE

PIECE	ETAGE	ELEMENTS	DESCRIPTIF LABORATOIRE	Echantillon	REPERAGE	ETAT	RESULTAT
Séjour	R+5	Enduit / Peinture	Peinture non séparable + toile fibreuse blanche non séparable + papier non séparable + enduit plâtreux blanc en vrac	13LDM0503P005	Mur B	BON ETAT	Amiante détecté (Chrysotile)
Entrée	R+5	Enduit / Peinture	Papier peint non séparable + peinture non séparable + enduit plâtreux blanc en vrac + carton non séparable	13LDM0503P007	Mur B	BON ETAT	Fr1:Amiante détecté (Chrysotile)

JP : Jugement Personnel, ZPSO : Zone présentant des similitudes d'Ouvrage

LA LISTE DES MATERIAUX SUSCEPTIBLES DE CONTENIR DE L'AMIANTE, MAIS N'EN CONTENANT PAS.

PIECE	ETAGE	ELEMENTS	DESCRIPTIF LABORATOIRE	Echantillon	REPERAGE	ETAT	RESULTAT	METHODE
Cuisine	R+5	Enduit / Peinture	Peintures multiples non séparable + enduit plâtreux blanc en vrac	13LDM0503P001	Mur B	BON ETAT	Amiante non détecté	RESULTAT ANALYSE
Cuisine	R+5	Enduit / Peinture	Peintures multiples non séparable + enduit plâtreux blanc en vrac	13LDM0503P001	Mur A	BON ETAT	Amiante non détecté	ZPSO
Salle d'eau	R+5	Enduit / Peinture	Peintures multiples non séparable + enduit plâtreux blanc en vrac	13LDM0503P001	Mur B	BON ETAT	Amiante non détecté	ZPSO
Salle d'eau	R+5	Enduit / Peinture	Peintures multiples non séparable + enduit plâtreux blanc en vrac	13LDM0503P001	Mur C	BON ETAT	Amiante non détecté	ZPSO
WC	R+5	Enduit / Peinture	Peintures multiples non séparable + enduit plâtreux blanc en vrac	13LDM0503P001	Mur A	BON ETAT	Amiante non détecté	ZPSO
WC	R+5	Enduit / Peinture	Peintures multiples non séparable + enduit plâtreux blanc en vrac	13LDM0503P001	Mur B	BON ETAT	Amiante non détecté	ZPSO

PIECE	ETAGE	ELEMENTS	DESCRIPTIF LABORATOIRE	Echantillon	REPERAGE	ETAT	RESULTAT	METHODE
WC	R+5	Enduit / Peinture	Peintures multiples non séparable + enduit plâtreux blanc en vrac	13LDM0503P001	Mur C	BON ETAT	Amiante non détecté	ZPSO
WC	R+5	Enduit / Peinture	Peintures multiples non séparable + enduit plâtreux blanc en vrac	13LDM0503P001	Mur D	BON ETAT	Amiante non détecté	ZPSO
Cuisine	R+5	Enduit / Peinture	Peinture non séparable + enduit plâtreux blanc en vrac + matériau gris en faible quantité non séparable	13LDM0503P002	Mur C	BON ETAT	Amiante non détecté	RESULTAT ANALYSE
Cuisine	R+5	Enduit / Peinture	Peinture non séparable + enduit plâtreux blanc en vrac + matériau gris en faible quantité non séparable	13LDM0503P002	Mur C	BON ETAT	Amiante non détecté	ZPSO
Cuisine	R+5	Enduit / Peinture	Peinture non séparable + enduit plâtreux blanc en vrac + matériau gris en faible quantité non séparable	13LDM0503P002	Mur D	BON ETAT	Amiante non détecté	ZPSO
Cuisine	R+5	Enduit / Peinture	Peinture non séparable + enduit plâtreux blanc en vrac + matériau gris en faible quantité non séparable	13LDM0503P002	Mur E	BON ETAT	Amiante non détecté	ZPSO
Cuisine	R+5	Enduit / Peinture	Peinture non séparable + enduit plâtreux blanc en vrac + matériau gris en faible quantité non séparable	13LDM0503P002	Mur F	BON ETAT	Amiante non détecté	ZPSO

PIECE	ETAGE	ELEMENTS	DESRIPTIF LABORATOIRE	Echantillon	REPERAGE	ETAT	RESULTAT	METHODE
Salle d'eau	R+5	Enduit / Peinture	Peinture non séparable + enduit plâtreux blanc en vrac + matériau gris en faible quantité non séparable	13LDM0503P002	Mur A	BON ETAT	Amiante non détecté	ZPSO
Salle d'eau	R+5	Enduit / Peinture	Peinture non séparable + enduit plâtreux blanc en vrac + matériau gris en faible quantité non séparable	13LDM0503P002	Mur D	BON ETAT	Amiante non détecté	ZPSO
Cuisine	R+5	Enduit / Peinture	Peintures multiples non séparable + enduit plâtreux blanc en vrac non séparable + matériau gris en vrac non séparable	13LDM0503P003	Plafond	BON ETAT	Amiante non détecté	RESULTAT ANALYSE
Salle d'eau	R+5	Enduit / Peinture	Peintures multiples non séparable + enduit plâtreux blanc en vrac non séparable + matériau gris en vrac non séparable	13LDM0503P003	Plafond	BON ETAT	Amiante non détecté	ZPSO
WC	R+5	Enduit / Peinture	Peintures multiples non séparable + enduit plâtreux blanc en vrac non séparable + matériau gris en vrac non séparable	13LDM0503P003	Plafond	BON ETAT	Amiante non détecté	ZPSO
Cuisine	R+5	Tampon bitumineux	Tampon bitumineux noir	13LDM0503P004	Sous évier	BON ETAT	Amiante non détecté	RESULTAT ANALYSE

PIECE	ETAGE	ELEMENTS	DESCRIPTIF LABORATOIRE	Echantillon	REPERAGE	ETAT	RESULTAT	METHODE
Séjour	R+5	Enduit / Peinture	Peinture non séparable + toile fibreuse blanche non séparable + enduit plâtreux blanc en faible quantité en vrac non séparable	13LDM0503P006	Mur A	BON ETAT	Amiante non détecté	RESULTAT ANALYSE
Chambre 1	R+5	Enduit / Peinture	Peinture non séparable + toile fibreuse blanche non séparable + enduit plâtreux blanc en faible quantité en vrac non séparable	13LDM0503P006	Mur A	BON ETAT	Amiante non détecté	ZPSO
Chambre 1	R+5	Enduit / Peinture	Peinture non séparable + toile fibreuse blanche non séparable + enduit plâtreux blanc en faible quantité en vrac non séparable	13LDM0503P006	Mur C	BON ETAT	Amiante non détecté	ZPSO
Chambre 1	R+5	Enduit / Peinture	Peinture non séparable + toile fibreuse blanche non séparable + enduit plâtreux blanc en faible quantité en vrac non séparable	13LDM0503P006	Mur D	BON ETAT	Amiante non détecté	ZPSO
Chambre 2	R+5	Enduit / Peinture	Peinture non séparable + toile fibreuse blanche non séparable + enduit plâtreux blanc en faible quantité en vrac non séparable	13LDM0503P006	Mur B	BON ETAT	Amiante non détecté	ZPSO

PIECE	ETAGE	ELEMENTS	DESCRIPTIF LABORATOIRE	Echantillon	REPERAGE	ETAT	RESULTAT	METHODE
Chambre 2	R+5	Enduit / Peinture	Peinture non séparable + toile fibreuse blanche non séparable + enduit plâtreux blanc en faible quantité en vrac non séparable	13LDM0503P006	Mur C	BON ETAT	Amiante non détecté	ZPSO
Chambre 2	R+5	Enduit / Peinture	Peinture non séparable + toile fibreuse blanche non séparable + enduit plâtreux blanc en faible quantité en vrac non séparable	13LDM0503P006	Mur D	BON ETAT	Amiante non détecté	ZPSO
Couloir	R+5	Enduit / Peinture	Peinture non séparable + toile fibreuse blanche non séparable + enduit plâtreux blanc en faible quantité en vrac non séparable	13LDM0503P006	Mur C	BON ETAT	Amiante non détecté	ZPSO
Entrée	R+5	Enduit / Peinture	Peinture non séparable + toile fibreuse blanche non séparable + enduit plâtreux blanc en faible quantité en vrac non séparable	13LDM0503P006	Mur A	BON ETAT	Amiante non détecté	ZPSO
Entrée	R+5	Enduit / Peinture	Peinture non séparable + toile fibreuse blanche non séparable + enduit plâtreux blanc en faible quantité en vrac non séparable	13LDM0503P006	Mur C	BON ETAT	Amiante non détecté	ZPSO

PIECE	ETAGE	ELEMENTS	DESCRIPTIF LABORATOIRE	Echantillon	REPERAGE	ETAT	RESULTAT	METHODE
Entrée	R+5	Enduit / Peinture	Peinture non séparable + toile fibreuse blanche non séparable + enduit plâtreux blanc en faible quantité en vrac non séparable	13LDM0503P006	Mur D	BON ETAT	Amiante non détecté	ZPSO
Entrée	R+5	Enduit / Peinture	Peinture non séparable + toile fibreuse blanche non séparable + enduit plâtreux blanc en faible quantité en vrac non séparable	13LDM0503P006	Mur E	BON ETAT	Amiante non détecté	ZPSO
Entrée	R+5	Enduit / Peinture	Peinture non séparable + toile fibreuse blanche non séparable + enduit plâtreux blanc en faible quantité en vrac non séparable	13LDM0503P006	Mur F	BON ETAT	Amiante non détecté	ZPSO
Séjour	R+5	Enduit / Peinture	Peinture non séparable + toile fibreuse blanche non séparable + enduit plâtreux blanc en faible quantité en vrac non séparable	13LDM0503P006	Mur A	BON ETAT	Amiante non détecté	ZPSO
Séjour	R+5	Enduit / Peinture	Peinture non séparable + toile fibreuse blanche non séparable + enduit plâtreux blanc en faible quantité en vrac non séparable	13LDM0503P006	Mur C	BON ETAT	Amiante non détecté	ZPSO


PIECE	ETAGE	ELEMENTS	DESCRIPTIF LABORATOIRE	Echantillon	REPERAGE	ETAT	RESULTAT	METHODE
Séjour	R+5	Enduit / Peinture	Peinture non séparable + toile fibreuse blanche non séparable + enduit plâtreux blanc en faible quantité en vrac non séparable	13LDM0503P006	Mur D	BON ETAT	Amiante non détecté	ZPSO
Entrée	R+5	Enduit / Peinture	Matériau plâtreux blanc en vrac	13LDM0503P007	Mur B	BON ETAT	Fr2:Amiante non détecté	RESULTAT ANALYSE
Chambre 1	R+5	Enduit / Peinture	Matériau plâtreux blanc en vrac	13LDM0503P007	Mur B	BON ETAT	Fr2:Amiante non détecté	ZPSO
Chambre 2	R+5	Enduit / Peinture	Matériau plâtreux blanc en vrac	13LDM0503P007	Mur A	BON ETAT	Fr2:Amiante non détecté	ZPSO
Couloir	R+5	Enduit / Peinture	Matériau plâtreux blanc en vrac	13LDM0503P007	Mur A	BON ETAT	Fr2:Amiante non détecté	ZPSO
Couloir	R+5	Enduit / Peinture	Matériau plâtreux blanc en vrac	13LDM0503P007	Mur B	BON ETAT	Fr2:Amiante non détecté	ZPSO
Couloir	R+5	Enduit / Peinture	Matériau plâtreux blanc en vrac	13LDM0503P007	Mur D	BON ETAT	Fr2:Amiante non détecté	ZPSO
Entrée	R+5	Enduit / Peinture	Matériau plâtreux blanc en vrac	13LDM0503P007	Mur B	BON ETAT	Fr2:Amiante non détecté	ZPSO
Entrée	R+5	Enduit / Peinture	Peinture non séparable + enduit blanc non séparable	13LDM0503P008	Plafond	BON ETAT	Fr1:Amiante non détecté	RESULTAT ANALYSE
Entrée	R+5	Enduit / Peinture	Matériau compact gris hétérogène	13LDM0503P008	Plafond	BON ETAT	Fr2:Amiante non détecté	RESULTAT ANALYSE
Chambre 1	R+5	Enduit / Peinture	Peinture non séparable + enduit blanc non séparable	13LDM0503P008	Plafond	BON ETAT	Fr1:Amiante non détecté	ZPSO
Chambre 1	R+5	Enduit / Peinture	Matériau compact gris hétérogène	13LDM0503P008	Plafond	BON ETAT	Fr2:Amiante non détecté	ZPSO
Chambre 2	R+5	Enduit / Peinture	Peinture non séparable + enduit blanc non séparable	13LDM0503P008	Plafond	BON ETAT	Fr1:Amiante non détecté	ZPSO

PIECE	ETAGE	ELEMENTS	DESCRIPTIF LABORATOIRE	Echantillon	REPERAGE	ETAT	RESULTAT	METHODE
Chambre 2	R+5	Enduit / Peinture	Matériau compact gris hétérogène	13LDM0503P008	Plafond	BON ETAT	Fr2:Amiante non détecté	ZPSO
Couloir	R+5	Enduit / Peinture	Peinture non séparable + enduit blanc non séparable	13LDM0503P008	Plafond	BON ETAT	Fr1:Amiante non détecté	ZPSO
Couloir	R+5	Enduit / Peinture	Matériau compact gris hétérogène	13LDM0503P008	Plafond	BON ETAT	Fr2:Amiante non détecté	ZPSO
Séjour	R+5	Enduit / Peinture	Peinture non séparable + enduit blanc non séparable	13LDM0503P008	Plafond	BON ETAT	Fr1:Amiante non détecté	ZPSO
Séjour	R+5	Enduit / Peinture	Matériau compact gris hétérogène	13LDM0503P008	Plafond	BON ETAT	Fr2:Amiante non détecté	ZPSO

JP : Jugement Personnel, ZPSO : Zone présentant des similitudes d'Ouvrage

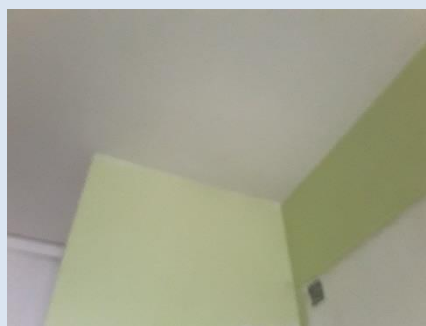
ANNEXE 1 – PHOTOS DES ELEMENTS AMIANTES ET/OU NON AMIANTES

PRELEVEMENT : 13LDM0503P001			
NOM DU CLIENT	NUMERO DU DOSSIER	PIECE OU LOCAL	
HABITAT 77-OPH DE SEINE ET MARNE	13LDM0503 05/12/2019	Cuisine (R+5)	
ELEMENT	DESCRIPTIF DU LABORATOIRE	DATE DE PRELEVEMENT	NOM DE L'OPERATEUR
Enduit / Peinture	Peintures multiples non séparable + enduit plâtreux blanc en vrac	05/12/2019	HOZE Lionel
LOCALISATION		RESULTAT	
Mur B		Amiante non détecté	
EMPLACEMENT			
			

PRELEVEMENT : 13LDM0503P002			
NOM DU CLIENT	NUMERO DU DOSSIER	PIECE OU LOCAL	
HABITAT 77-OPH DE SEINE ET MARNE	13LDM0503 05/12/2019	Cuisine (R+5)	
ELEMENT	DESCRIPTIF DU LABORATOIRE	DATE DE PRELEVEMENT	NOM DE L'OPERATEUR
Enduit / Peinture	Peinture non séparable + enduit plâtreux blanc en vrac + matériau gris en faible quantité non séparable	05/12/2019	HOZE Lionel
LOCALISATION		RESULTAT	
Mur C		Amiante non détecté	
EMPLACEMENT			
			

PRELEVEMENT : 13LDM0503P003			
NOM DU CLIENT	NUMERO DU DOSSIER	PIECE OU LOCAL	
HABITAT 77-OPH DE SEINE ET MARNE	13LDM0503 05/12/2019	Cuisine (R+5)	
ELEMENT	DESCRIPTIF DU LABORATOIRE	DATE DE PRELEVEMENT	NOM DE L'OPERATEUR
Enduit / Peinture	Peintures multiples non séparable + enduit plâtreux blanc en vrac non séparable + matériau gris en vrac non séparable	05/12/2019	HOZE Lionel
LOCALISATION		RESULTAT	
Plafond		Amiante non détecté	

EMPLACEMENT

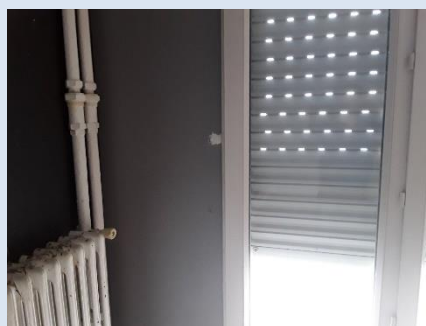


PRELEVEMENT : 13LDM0503P004			
NOM DU CLIENT	NUMERO DU DOSSIER	PIECE OU LOCAL	
HABITAT 77-OPH DE SEINE ET MARNE	13LDM0503 05/12/2019	Cuisine (R+5)	
ELEMENT	DESCRIPTIF DU LABORATOIRE	DATE DE PRELEVEMENT	NOM DE L'OPERATEUR
Tampon bitumineux	Tampon bitumineux noir	05/12/2019	HOZE Lionel
LOCALISATION		RESULTAT	
Sous évier		Amiante non détecté	

EMPLACEMENT



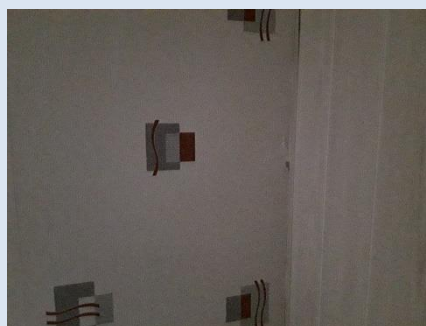
PRELEVEMENT : 13LDM0503P005			
NOM DU CLIENT	NUMERO DU DOSSIER	PIECE OU LOCAL	
HABITAT 77-OPH DE SEINE ET MARNE	13LDM0503 05/12/2019	Séjour (R+5)	
ELEMENT	DESCRIPTIF DU LABORATOIRE	DATE DE PRELEVEMENT	NOM DE L'OPERATEUR
Enduit / Peinture	Peinture non séparable + toile fibreuse blanche non séparable + papier non séparable + enduit plâtreux blanc en vrac	05/12/2019	HOZE Lionel
LOCALISATION		RESULTAT	
Mur B		Amiante détecté (Chrysotile)	

EMPLACEMENT


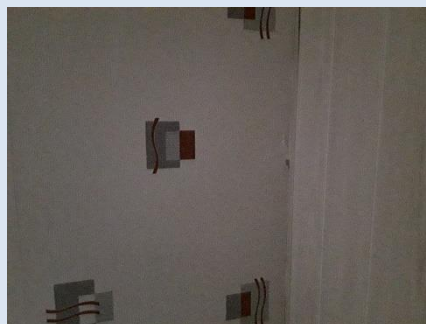
PRELEVEMENT : 13LDM0503P006			
NOM DU CLIENT	NUMERO DU DOSSIER	PIECE OU LOCAL	
HABITAT 77-OPH DE SEINE ET MARNE	13LDM0503 05/12/2019	Séjour (R+5)	
ELEMENT	DESCRIPTIF DU LABORATOIRE	DATE DE PRELEVEMENT	NOM DE L'OPERATEUR
Enduit / Peinture	Peinture non séparable + toile fibreuse blanche non séparable + enduit plâtreux blanc en faible quantité en vrac non séparable	05/12/2019	HOZE Lionel
LOCALISATION		RESULTAT	
Mur A		Amiante non détecté	

EMPLACEMENT


PRELEVEMENT : 13LDM0503P007			
NOM DU CLIENT	NUMERO DU DOSSIER	PIECE OU LOCAL	
HABITAT 77-OPH DE SEINE ET MARNE	13LDM0503 05/12/2019	Chambre 1 (R+5)	
ELEMENT	DESCRIPTIF DU LABORATOIRE	DATE DE PRELEVEMENT	NOM DE L'OPERATEUR
Enduit / Peinture	Papier peint non séparable + peinture non séparable + enduit plâtreux blanc en vrac + carton non séparable	05/12/2019	HOZE Lionel
LOCALISATION		RESULTAT	
Mur B		Fr1:Amiante détecté (Chrysotile)	

EMPLACEMENT


PRELEVEMENT : 13LDM0503P007			
NOM DU CLIENT	NUMERO DU DOSSIER	PIECE OU LOCAL	
HABITAT 77-OPH DE SEINE ET MARNE	13LDM0503 05/12/2019	Chambre 1 (R+5)	
ELEMENT	DESCRIPTIF DU LABORATOIRE	DATE DE PRELEVEMENT	NOM DE L'OPERATEUR
Enduit / Peinture	Matériau plâtreux blanc en vrac	05/12/2019	HOZE Lionel
LOCALISATION		RESULTAT	
Mur B		Fr2:Amiante non détecté	

EMPLACEMENT


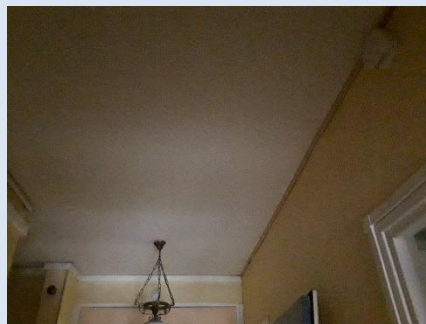
PRELEVEMENT : 13LDM0503P008			
NOM DU CLIENT	NUMERO DU DOSSIER	PIECE OU LOCAL	
HABITAT 77-OPH DE SEINE ET MARNE	13LDM0503 05/12/2019	Entrée (R+5)	
ELEMENT	DESCRIPTIF DU LABORATOIRE	DATE DE PRELEVEMENT	NOM DE L'OPERATEUR
Enduit / Peinture	Peinture non séparable + enduit blanc non séparable	05/12/2019	HOZE Lionel
LOCALISATION		RESULTAT	
Plafond		Fr1:Amiante non détecté	

EMPLACEMENT



PRELEVEMENT : 13LDM0503P008			
NOM DU CLIENT	NUMERO DU DOSSIER	PIECE OU LOCAL	
HABITAT 77-OPH DE SEINE ET MARNE	13LDM0503 05/12/2019	Entrée (R+5)	
ELEMENT	DESCRIPTIF DU LABORATOIRE	DATE DE PRELEVEMENT	NOM DE L'OPERATEUR
Enduit / Peinture	Matériau compact gris hétérogène	05/12/2019	HOZE Lionel
LOCALISATION		RESULTAT	
Plafond		Fr2:Amiante non détecté	

EMPLACEMENT



ANNEXE 3 – PROCES VERBAUX D'ANALYSES



Parc Edonia - Bât. R - Rue de la Terre Adélie - CS n° 66862
35768 SAINT-GREGOIRE CEDEX
Tél : 02.99.35.41.41
Fax : 02.99.35.41.42
www.itga.fr



L'accréditation du COFRAC atteste de la compétence des laboratoires pour les seuls essais couverts par l'accréditation qui sont identifiés par le symbole ▶

RAPPORT D'ESSAI N° IT071912-16856 EN DATE DU 12/12/2019 RECHERCHE ET IDENTIFICATION D'AMIANTE SUR UN PRELEVEMENT DE MATERIAU

Ce rapport d'essai ne concerne que les échantillons soumis à l'analyse tels qu'ils ont été reçus au laboratoire.

Client :

SOCOTEC DIAGNOSTIC - AGENCE VILLEPINTE
M. Lionel HOZE
22 Avenue des Nations
93420 VILLEPINTE

Prélèvement :

Commande ITGA : IT0719-112004
Echantillon ITGA : IT071912-16856
Reçu au laboratoire le : 09/12/2019

Réf. Client : Les informations fournies par le client sont retranscrites dans le tableau ci-dessous.

Commande	13LDM0503--01
Dossier client	13LDM0503--01 - 7 Avenue Ch. Peguy - Logement 3 - R+5 77000 MELUN
Echantillon	13LDM0503P001 / LOGEMENTS COLLECTIFS - - - / Cuisine Mur B Enduit Peinture
Description ITGA	Peintures multiples / Enduit plâtreux blanc en vrac

Préparation : Effectuée de façon à être représentative de l'échantillon

- Pour une analyse au Microscopie Electronique à Transmission Analytique (META) en fonction de la nature de la prise d'essai :
 - (1)- Broyage en milieu aqueux et récupération des particules sur grilles de microscopie (méthode interne : IT085)
 - (2)- Attaque chimique, broyage et récupération des particules sur grilles de microscopie (méthode interne : IT286)

Technique Analytique :

- Microscopie Electronique à Transmission Analytique (parties pertinentes de la norme NF X 43-050) : Morphologie, EDX et diffraction électronique

La détection de fibres d'amiante est garantie si la teneur est supérieure ou égale à 0.1 % en masse.

Résultat :

Fraction Analysée	Technique analytique (Méthode de préparation) et date d'analyse	Résultat	Variété d'amiante	Nombre de préparations
▶ Peintures multiples non séparable + enduit plâtreux blanc en vrac	META (1) le 12/12/2019	Amiante non détecté	---	2

Validé par : Florent LE MASSON - Analyste





Parc Edonia - Bât. R - Rue de la Terre Adèle - CS n° 66862
35768 SAINT-GREGOIRE CEDEX
Tél : 02.99.35.41.41
Fax : 02.99.35.41.42
www.itga.fr



L'accréditation du COFRAC atteste de la compétence des laboratoires pour les seuls essais couverts par l'accréditation qui sont identifiés par le symbole ▶

RAPPORT D'ESSAI N° IT071912-16857 EN DATE DU 12/12/2019
RECHERCHE ET IDENTIFICATION D'AMIANTE SUR UN PRELEVEMENT DE MATERIAU

Ce rapport d'essai ne concerne que les échantillons soumis à l'analyse tels qu'ils ont été reçus au laboratoire.

Client :
SOCOTEC DIAGNOSTIC - AGENCE VILLEPINTE
M. Lionel HOZE
22 Avenue des Nations
93420 VILLEPINTE

Prélèvement :
Commande ITGA : IT0719-112004
Echantillon ITGA : IT071912-16857
Reçu au laboratoire le : 09/12/2019

Réf. Client : Les informations fournies par le client sont retranscrites dans le tableau ci-dessous.

Commande	13LDM0503--01
Dossier client	13LDM0503--01 - 7 Avenue Ch. Peguy - Logement 3 - R+5 77000 MELUN
Echantillon	13LDM0503P002 / LOGEMENTS COLLECTIFS - - - / Cuisine Mur C Enduit Peinture
Description ITGA	Peinture / Enduit plâtreux blanc en vrac / Matériau gris en faible quantité


Préparation : Effectuée de façon à être représentative de l'échantillon
- Pour une analyse au Microscopie Electronique à Transmission Analytique (META) en fonction de la nature de la prise d'essai :
(1)- Broyage en milieu aqueux et récupération des particules sur grilles de microscopie (méthode interne : IT085)
(2)- Attaque chimique, broyage et récupération des particules sur grilles de microscopie (méthode interne : IT286)

Technique Analytique :
- Microscopie Electronique à Transmission Analytique (parties pertinentes de la norme NF X 43-050) : Morphologie, EDX et diffraction électronique
La détection de fibres d'amiante est garantie si la teneur est supérieure ou égale à 0.1 % en masse.

Résultat :

Fraction Analysée	Technique analytique (Méthode de préparation) et date d'analyse	Résultat	Variété d'amiante	Nombre de préparations
▶ Peinture non séparable + enduit plâtreux blanc en vrac + matériau gris en faible quantité non séparable	META (1) le 11/12/2019	Amiante non détecté	---	1

Validé par : Florent LE MASSON - Analyste





Parc Edonia - Bât. R - Rue de la Terre Adèle - CS n° 66862
35768 SAINT-GREGOIRE CEDEX
Tél : 02.99.35.41.41
Fax : 02.99.35.41.42
www.itga.fr



L'accréditation du COFRAC atteste de la compétence des laboratoires pour les seuls essais couverts par l'accréditation qui sont identifiés par le symbole ▶

RAPPORT D'ESSAI N° IT071912-16858 EN DATE DU 12/12/2019
RECHERCHE ET IDENTIFICATION D'AMIANTE SUR UN PRELEVEMENT DE MATERIAU

Ce rapport d'essai ne concerne que les échantillons soumis à l'analyse tels qu'ils ont été reçus au laboratoire.

Client :

SOCOTEC DIAGNOSTIC - AGENCE VILLEPINTE
M. Lionel HOZE
22 Avenue des Nations
93420 VILLEPINTE

Prélèvement :

Commande ITGA : IT0719-112004
Echantillon ITGA : IT071912-16858
Reçu au laboratoire le : 09/12/2019

Réf. Client : Les informations fournies par le client sont retranscrites dans le tableau ci-dessous.

Commande	13LDM0503--01
Dossier client	13LDM0503--01 - 7 Avenue Ch. Peguy - Logement 3 - R+5 77000 MELUN
Echantillon	13LDM0503P003 / LOGEMENTS COLLECTIFS - - - / Cuisine Plafond Enduit Peinture
Description ITGA	Peintures multiples / Enduit plâtreux blanc en vrac / Matériau gris en vrac

Préparation : Effectuée de façon à être représentative de l'échantillon

- Pour une analyse au Microscope Electronique à Transmission Analytique (META) en fonction de la nature de la prise d'essai :
 - (1)- Broyage en milieu aqueux et récupération des particules sur grilles de microscopie (méthode interne : IT085)
 - (2)- Attaque chimique, broyage et récupération des particules sur grilles de microscopie (méthode interne : IT286)

Technique Analytique :


- Microscopie Electronique à Transmission Analytique (parties pertinentes de la norme NF X 43-050) : Morphologie, EDX et diffraction électronique

La détection de fibres d'amiante est garantie si la teneur est supérieure ou égale à 0.1 % en masse.

Résultat :

Fraction Analysée	Technique analytique (Méthode de préparation) et date d'analyse	Résultat	Variété d'amiante	Nombre de préparations
▶ Peintures multiples non séparable + enduit plâtreux blanc en vrac non séparable + matériau gris en vrac non séparable	META (1) le 12/12/2019	Amiante non détecté	---	1

Validé par : Florent LE MASSON - Analyste





Parc Edonia - Bât. R - Rue de la Terre Adèle - CS n° 66862
 35768 SAINT-GREGOIRE CEDEX
 Tél : 02.99.35.41.41
 Fax : 02.99.35.41.42
 www.itga.fr

Accréditation n° 1-5967
 Liste des sites et portées
 disponibles sur www.cofrac.fr



L'accréditation du COFRAC atteste de la compétence des laboratoires pour les seuls essais couverts par l'accréditation qui sont identifiés par le symbole ▶

RAPPORT D'ESSAI N° IT071912-16859 EN DATE DU 12/12/2019
RECHERCHE ET IDENTIFICATION D'AMIANTE SUR UN PRELEVEMENT DE MATERIAU

Ce rapport d'essai ne concerne que les échantillons soumis à l'analyse tels qu'ils ont été reçus au laboratoire.

Client :
 SOCOTEC DIAGNOSTIC - AGENCE VILLEPINTE
 M. Lionel HOZE
 22 Avenue des Nations
 93420 VILLEPINTE

Prélèvement :
 Commande ITGA : IT0719-112004
 Echantillon ITGA : IT071912-16859
 Reçu au laboratoire le : 09/12/2019

Réf. Client : Les informations fournies par le client sont retranscrites dans le tableau ci-dessous.

Commande	13LDM0503--01
Dossier client	13LDM0503--01 - 7 Avenue Ch. Peguy - Logement 3 - R+5 77000 MELUN
Echantillon	13LDM0503P004 / LOGEMENTS COLLECTIFS - - - / Cuisine Sous évier Tampon bitumineux
Description ITGA	Tampon bitumineux noir

Préparation : Effectuée de façon à être représentative de l'échantillon
 - Pour une analyse au Microscope Electronique à Transmission Analytique (META) en fonction de la nature de la prise d'essai :
 (1)- Broyage en milieu aqueux et récupération des particules sur grilles de microscopie (méthode interne : IT085)
 (2)- Attaque chimique, broyage et récupération des particules sur grilles de microscopie (méthode interne : IT286)

Technique Analytique :
 - Microscopie Electronique à Transmission Analytique (parties pertinentes de la norme NF X 43-050) : Morphologie, EDX et diffraction électronique
 La détection de fibres d'amiante est garantie si la teneur est supérieure ou égale à 0.1 % en masse.

Résultat :

Fraction Analysée	Technique analytique (Méthode de préparation) et date d'analyse	Résultat	Variété d'amiante	Nombre de préparations
▶ Tampon bitumineux noir	META (2) le 11/12/2019	Amiante non détecté	---	1

Validé par : Florent LE MASSON - Analyste





Parc Edonia - Bât. R - Rue de la Terre Adèle - CS n° 66862
 35768 SAINT-GREGOIRE CEDEX
 Tél : 02.99.35.41.41
 Fax : 02.99.35.41.42
 www.itga.fr

Accréditation n° 1-5967
 Liste des sites et portées
 disponibles sur www.cofrac.fr



L'accréditation du COFRAC atteste de la compétence des laboratoires pour les seuls essais couverts par l'accréditation qui sont identifiés par le symbole ▶

RAPPORT D'ESSAI N° IT071912-16860 EN DATE DU 12/12/2019
RECHERCHE ET IDENTIFICATION D'AMIANTE SUR UN PRELEVEMENT DE MATERIAU

Ce rapport d'essai ne concerne que les échantillons soumis à l'analyse tels qu'ils ont été reçus au laboratoire.

Client :
 SOCOTEC DIAGNOSTIC - AGENCE VILLEPINTE
 M. Lionel HOZE
 22 Avenue des Nations
 93420 VILLEPINTE

Prélèvement :
 Commande ITGA : IT0719-112004
 Echantillon ITGA : IT071912-16860
 Reçu au laboratoire le : 09/12/2019

Réf. Client : Les informations fournies par le client sont retranscrites dans le tableau ci-dessous.

Commande	13LDM0503--01
Dossier client	13LDM0503--01 - 7 Avenue Ch. Peguy - Logement 3 - R+5 77000 MELUN
Echantillon	13LDM0503P005 / LOGEMENTS COLLECTIFS - - - / Séjour Mur B Enduit Peinture
Description ITGA	Peinture / Toile fibreuse blanche / Papier / Enduit plâtreux blanc en vrac

Préparation : Effectuée de façon à être représentative de l'échantillon
 - Pour une analyse au Microscopie Electronique à Transmission Analytique (META) en fonction de la nature de la prise d'essai :
 (1)- Broyage en milieu aqueux et récupération des particules sur grilles de microscopie (méthode interne : IT085)
 (2)- Attaque chimique, broyage et récupération des particules sur grilles de microscopie (méthode interne : IT286)

Technique Analytique :
 - Microscopie Electronique à Transmission Analytique (parties pertinentes de la norme NF X 43-050) : Morphologie, EDX et diffraction électronique
 La détection de fibres d'amiante est garantie si la teneur est supérieure ou égale à 0.1 % en masse.

Résultat :

Fraction Analysée	Technique analytique (Méthode de préparation) et date d'analyse	Résultat	Variété d'amiante	Nombre de préparations
▶ Peinture non séparable + toile fibreuse blanche non séparable + papier non séparable + enduit plâtreux blanc en vrac	META (1) le 12/12/2019	Présence de fibres d'amiante	Chrysotile	1

Validé par : Florent LE MASSON - Analyste





Parc Edonia - Bât. R - Rue de la Terre Adèle - CS n° 66862
 35768 SAINT-GREGOIRE CEDEX
 Tél : 02.99.35.41.41
 Fax : 02.99.35.41.42
 www.itga.fr



L'accréditation du COFRAC atteste de la compétence des laboratoires pour les seuls essais couverts par l'accréditation qui sont identifiés par le symbole ▶

RAPPORT D'ESSAI N° IT071912-16861 EN DATE DU 12/12/2019
RECHERCHE ET IDENTIFICATION D'AMIANTE SUR UN PRELEVEMENT DE MATERIAU

Ce rapport d'essai ne concerne que les échantillons soumis à l'analyse tels qu'ils ont été reçus au laboratoire.

Client :
 SOCOTEC DIAGNOSTIC - AGENCE VILLEPINTE
 M. Lionel HOZE
 22 Avenue des Nations
 93420 VILLEPINTE

Prélèvement :
 Commande ITGA : IT0719-112004
 Echantillon ITGA : IT071912-16861
 Reçu au laboratoire le : 09/12/2019

Réf. Client : Les informations fournies par le client sont retranscrites dans le tableau ci-dessous.

Commande	13LDM0503--01
Dossier client	13LDM0503--01 - 7 Avenue Ch. Peguy - Logement 3 - R+5 77000 MELUN
Echantillon	13LDM0503P006 / LOGEMENTS COLLECTIFS - - - / Séjour Mur A Enduit Peinture
Description ITGA	Peinture / Toile fibreuse blanche / Enduit plâtreux blanc en faible quantité en vrac


Préparation : Effectuée de façon à être représentative de l'échantillon
 - Pour une analyse au Microscopie Electronique à Transmission Analytique (META) en fonction de la nature de la prise d'essai :
 (1)- Broyage en milieu aqueux et récupération des particules sur grilles de microscopie (méthode interne : IT085)
 (2)- Attaque chimique, broyage et récupération des particules sur grilles de microscopie (méthode interne : IT286)

Technique Analytique :
 - Microscopie Electronique à Transmission Analytique (parties pertinentes de la norme NF X 43-050) : Morphologie, EDX et diffraction électronique
 La détection de fibres d'amiante est garantie si la teneur est supérieure ou égale à 0.1 % en masse.

Résultat :

Fraction Analysée	Technique analytique (Méthode de préparation) et date d'analyse	Résultat	Variété d'amiante	Nombre de préparations
▶ Peinture non séparable + toile fibreuse blanche non séparable + enduit plâtreux blanc en faible quantité en vrac non séparable	META (1) le 12/12/2019	Amiante non détecté	---	2

Validé par : Florent LE MASSON - Analyste



La reproduction de ce rapport d'essai n'est autorisée que sous sa forme intégrale ; ce rapport ne doit pas être reproduit partiellement sans l'approbation du laboratoire. Sauf demande particulière et écrite du client, les échantillons sont conservés pendant 6 mois et les rapports pendant 2 ans.



Parc Edonia - Bât. R - Rue de la Terre Adèle - CS n° 66862
 35768 SAINT-GREGOIRE CEDEX
 Tél : 02.99.35.41.41
 Fax : 02.99.35.41.42
 www.itga.fr

Accréditation n° 1-5967
 Liste des sites et portées disponibles sur www.cofrac.fr



L'accréditation du COFRAC atteste de la compétence des laboratoires pour les seuls essais couverts par l'accréditation qui sont identifiés par le symbole ▶

RAPPORT D'ESSAI N° IT071912-16862 EN DATE DU 12/12/2019
RECHERCHE ET IDENTIFICATION D'AMIANTE SUR UN PRELEVEMENT DE MATERIAU

Ce rapport d'essai ne concerne que les échantillons soumis à l'analyse tels qu'ils ont été reçus au laboratoire.

Client :
 SOCOTEC DIAGNOSTIC - AGENCE VILLEPINTE
 M. Lionel HOZE
 22 Avenue des Nations
 93420 VILLEPINTE

Prélèvement :
 Commande ITGA : IT0719-112004
 Echantillon ITGA : IT071912-16862
 Reçu au laboratoire le : 09/12/2019

Réf. Client : Les informations fournies par le client sont retranscrites dans le tableau ci-dessous.

Commande	13LDM0503--01
Dossier client	13LDM0503--01 - 7 Avenue Ch. Peguy - Logement 3 - R+5 77000 MELUN
Echantillon	13LDM0503P007 / LOGEMENTS COLLECTIFS - - - / Chambre 1 Mur B Enduit Peinture
Description ITGA	Papier peint / Peinture / Enduit plâtreux blanc en vrac / Carton / Matériau plâtreux blanc en vrac

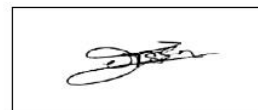
Préparation : Effectuée de façon à être représentative de l'échantillon
 - Pour une analyse au Microscopie Electronique à Transmission Analytique (META) en fonction de la nature de la prise d'essai :
 (1)- Broyage en milieu aqueux et récupération des particules sur grilles de microscopie (méthode interne : IT085)
 (2)- Attaque chimique, broyage et récupération des particules sur grilles de microscopie (méthode interne : IT286)

Technique Analytique :
 - Microscopie Electronique à Transmission Analytique (parties pertinentes de la norme NF X 43-050) : Morphologie, EDX et diffraction électronique
 La détection de fibres d'amiante est garantie si la teneur est supérieure ou égale à 0.1 % en masse.

Résultat :

Fraction Analysée	Technique analytique (Méthode de préparation) et date d'analyse	Résultat	Variété d'amiante	Nombre de préparations
▶ Papier peint non séparable + peinture non séparable + enduit plâtreux blanc en vrac + carton non séparable	META (1) le 11/12/2019	Présence de fibres d'amiante	Chrysotile	1
▶ Matériau plâtreux blanc en vrac	META (1) le 11/12/2019	Amiante non détecté	---	1

Validé par : Florent LE MASSON - Analyste





Parc Edonia - Bât. R - Rue de la Terre Adèle - CS n° 66862
35768 SAINT-GREGOIRE CEDEX
Tél : 02.99.35.41.41
Fax : 02.99.35.41.42
www.itga.fr

Accréditation n° 1-5967
Liste des sites et portées disponibles sur www.cofrac.fr



L'accréditation du COFRAC atteste de la compétence des laboratoires pour les seuls essais couverts par l'accréditation qui sont identifiés par le symbole ▶

RAPPORT D'ESSAI N° IT071912-16863 EN DATE DU 12/12/2019
RECHERCHE ET IDENTIFICATION D'AMIANTE SUR UN PRELEVEMENT DE MATERIAU

Ce rapport d'essai ne concerne que les échantillons soumis à l'analyse tels qu'ils ont été reçus au laboratoire.

Client :
SOCOTEC DIAGNOSTIC - AGENCE VILLEPINTE
M. Lionel HOZE
22 Avenue des Nations
93420 VILLEPINTE

Prélèvement :
Commande ITGA : IT0719-112004
Echantillon ITGA : IT071912-16863
Reçu au laboratoire le : 09/12/2019

Réf. Client : Les informations fournies par le client sont retranscrites dans le tableau ci-dessous.

Commande	13LDM0503--01
Dossier client	13LDM0503--01 - 7 Avenue Ch. Peguy - Logement 3 - R+5 77000 MELUN
Echantillon	13LDM0503P008 / LOGEMENTS COLLECTIFS - - - / Entrée Plafond Enduit Peinture
Description ITGA	Peinture / Enduit blanc / Matériau compact gris hétérogène

Préparation : Effectuée de façon à être représentative de l'échantillon
- Pour une analyse au Microscope Electronique à Transmission Analytique (META) en fonction de la nature de la prise d'essai :
(1)- Broyage en milieu aqueux et récupération des particules sur grilles de microscopie (méthode interne : IT085)
(2)- Attaque chimique, broyage et récupération des particules sur grilles de microscopie (méthode interne : IT286)

Technique Analytique :
- Microscopie Electronique à Transmission Analytique (parties pertinentes de la norme NF X 43-050) : Morphologie, EDX et diffraction électronique
La détection de fibres d'amiante est garantie si la teneur est supérieure ou égale à 0.1 % en masse.

Résultat :

Fraction Analysée	Technique analytique (Méthode de préparation) et date d'analyse	Résultat	Variété d'amiante	Nombre de préparations
▶ Peinture non séparable + enduit blanc non séparable	META (1) le 11/12/2019	Amiante non détecté	---	1
▶ Matériau compact gris hétérogène	META (1) le 11/12/2019	Amiante non détecté	---	1

Validé par : Florent LE MASSON - Analyste



La reproduction de ce rapport d'essai n'est autorisée que sous sa forme intégrale ; ce rapport ne doit pas être reproduit partiellement sans l'approbation du laboratoire. Sauf demande particulière et écrite du client, les échantillons sont conservés pendant 6 mois et les rapports pendant 2 ans.

DTA 164 rev 16

Page 1 / 1

ATTESTATION(S)



Votre attestation Responsabilité Civile

AXA France IARD dont le siège social se situe 313, Terrasses de l'Arche 92727 Nanterre Cedex atteste que :
SOCOTEC DIAGNOSTIC, 1 rue des Dardanelles 75017 Paris

Est titulaire du contrat d'assurance n° 10158549604 ayant pris effet le 01/03/2018. Ce contrat garantit les conséquences pécuniaires de la Responsabilité civile pouvant lui incomber du fait de l'exercice des activités de **DIAGNOSTICS TECHNIQUES IMMOBILIERS** suivantes :

<p>AMIANTE : ETAT MENTIONNANT LA PRESENCE OU L'ABSENCE DE MATERIAUX CONTENANT DE L'AMIANTE DIAGNOSTIC TECHNIQUE AMIANTE DIAGNOSTIC AMIANTE PARTIES PRIVATIVES CONTROLE PERIODIQUE (AMIANTE) CONTROLE VISUEL APRES TRAVAUX (PLOMB - AMIANTE) REPERAGE AMIANTE AVANT/ APRES TRAVAUX ET DEMOLITION REPERAGE AMIANTE ET D'HAP SUR SURFACE BITUMEE ET ENROBES</p> <p>PLOMB : DIAGNOSTIC PLOMB DANS L'EAU CONSTAT DES RISQUES D'EXPOSITION AU PLOMB (CREP) DIAGNOSTIC DE RISQUE D'INTOXICATION AU PLOMB DANS LES PEINTURES (DRIPP) RECHERCHE DE PLOMB AVANT TRAVAUX / DEMOLITION</p> <p>ETAT PARASITAIRE : ETAT RELATIF A LA PRESENCE DE TERMITES ETAT PARASITAIRE (MERULES, VRILLETES, LYCTUS) INFORMATION SUR LA PRESENCE DE RISQUE DE MERULE (LOI ALUR)</p> <p>MESURES : MESURAGE LOI CARREZ ET LOI BOUTIN CALCULS DES MILLIEMES -TANTIEMES DE COPROPRIETE ET REALISATION DE PLANS ASSOCIES SELON LES TEXTES SUIVANTS : LOI 65-557 DU 10 JUILLET 1965, DECRET 67-223 DU 17 MARS 1967, DECRET 2004- 479 du 27 mai 2004 ET SUIVANTS FIXANT LE STATUT DE LA COPROPRIETE DES IMMEUBLES BATIS.</p> <p>AUTRES : ETAT DE L'INSTALLATION INTERIEURE DE GAZ ETAT DES RISQUES NATURELS, MINIERES ET TECHNOLOGIQUES (ENRNMT) DIAGNOSTIC DE PERFORMANCE ENERGETIQUE DPE INDIVIDUEL POUR MAISONS INDIVIDUELLES, APPARTEMENTS ET LOTS TERTIAIRES AFFECTES A DES IMMEUBLES A USAGE PRINCIPAL D'HABITATION, AINSI QUE LES ATTESTATIONS DE PRISE EN COMPTE DE LA REGLEMENTATION THERMIQUE.</p>	<p>ETAT DE L'INSTALLATION INTERIEURE D'ELECTRICITE. ETUDE REGLEMENTATION THERMIQUE 2005 ET 2012. DOCUMENT ETABLI A L'ISSUE DU CONTROLE DES INSTALLATIONS D'ASSAINISSEMENT NON COLLECTIF DIAGNOSTIC ASSAINISSEMENT AUTONOME ET COLLECTIF ETAT DES LIEUX LOCATIFS DIAGNOSTIC DE SECURITE PISCINE CERTIFICAT DE DECEANCE ET CERTIFICAT DE TRAVAUX DE REHABILITATION DIAGNOSTIC POUR OBTENTION DE PRET A TAUX ZERO INFILTROMETRIE-MESURES DE PERMEABILITE DU BATIMENT ET DES RESEAUX AERAIQUES THERMOGRAPHIE INFRAROUGE DIAGNOSTIC RADON : DANS TOUS TYPES DE BATIMENTS. DIAGNOSTIC DANS LE CADRE DE LA LOI SRU AVANT MISE EN COPROPRIETE DIAGNOSTIC DECHETS DE CHANTIER – ARTICLES R 111-43 A R 111-49 DU CODE DE LA CONSTRUCTION ET DE L'HABITATION DOCUMENT UNIQUE D'EVALUATION DES RISQUES COPROPRIETE - Articles L 230-2, III, R 230-1 DU CODE DU TRAVAIL DIAGNOSTIC TECHNIQUE GLOBAL (DTG) POUR LES COPROPRIETES- LOI N° 2014-366 POUR L'ACCES AU LOGEMENT ET UN URBANISME RENOVE « ALUR », A L'EXCLUSION DE MISSIONS RELEVANT D'UN PROFESSIONNEL DE LA VENTE OU DE LA LOCATION DE BIENS IMMOBILIERS. DIAGNOSTIC ACCESSIBILITE HANDICAPES EXPERTISE EN VALEUR VENALE ET LOCATIVE (SOUS RESERVE D'OBTENTION DE FORMATION) ETAT DESCRIPTIF DE DIVISION CENTRE DE FORMATION MESURES D'EMPOUSSIEREMENT AMIANTE AVEC STRATEGIE D'ECHANTILLONAGE DIAGNOSTIC QUALITE DE L'AIR INTERIEUR VERIFICATION PERIODIQUE ET INITIALE DES INSTALLATIONS ELECTRIQUES VERIFICATION PERIODIQUE ET INITIALE DES INSTALLATIONS DE GAZ VERIFICATION PERIODIQUE ET INITIALE DES ENGIS DE LEVAGE ET DE CHANTIER DIAGNOSTIC SECURITE INCENDIE CONTROLE DE SECURITE DES AIRES DE JEUX RECHERCHE DE METAUX LOURDS SUR TOUS TYPES D'OUVRAGES ET DE BÂTIMENTS</p>
---	--

La garantie Responsabilité civile professionnelle s'exerce à concurrence de 5.000.000 € par sinistre et par année d'assurance.

La présente attestation est valable du 6 SEPTEMBRE 2019 au 31 DECEMBRE 2019 et ne peut engager l'assureur au-delà des limites et conditions du contrat auquel elle se réfère.

Ce contrat permet à l'assuré de satisfaire à l'obligation d'assurance de responsabilité civile professionnelle résultant des dispositions de l'article R271-2 du Code de la Construction et de l'Habitation (décret n° 2006-1114 du 5 septembre 2006 relatif aux diagnostics techniques immobiliers) pour l'établissement des documents visés à l'article L271-4 dudit Code.

L'assuré doit être titulaire d'une certification de compétence en cours de validité délivrée par un organisme accrédité dans le domaine de la construction ou employer des salariés ou être constituée de personnes physiques qui disposent de ladite certification de compétence en cours de validité pour l'établissement des documents visés aux articles L271-4 et L134-1 du code de la Construction et de l'Habitation.
 A défaut la garantie n'est pas acquise.

Le présent document, établi par AXA, est valable jusqu'au 31 DECEMBRE 2019 sous réserve du paiement des cotisations. Il a pour objet d'attester l'existence d'un contrat. Il ne constitue toutefois pas une présomption d'application des garanties et ne peut engager AXA au-delà des clauses, conditions et limites du contrat auquel il se réfère. Les exceptions de garantie opposables au souscripteur le sont également aux bénéficiaires de l'indemnité (résiliation, nullité, règle proportionnelle, exclusions, déchéances, ...).

Toute adjonction autre que le cachet et la signature du représentant de la Société est réputée non écrite.

Fait à Le Bouscat, le 06/09/2019
 Pour la compagnie

VD ASSOCIES
 P.O. 81, Bd Pierre Pionnier
 33110 LE BOUSCAT
 RCS - 794 672 238 0845 - 03 56 70 22 20
 TEL - 05 56 70 95 75

CERTIFICAT DE COMPETENCES

CERTIFICATION DE DIAGNOSTIQUEUR IMMOBILIER



Décerné à : **HOZE Lionel** sous le numéro : **C041-SE09-2017**

DOMAINE (S) CONCERNE (S)	VALIDITE
DIAGNOSTIC DE PERFORMANCE ENERGETIQUE (SANS MENTION)	<i>Du 21/12/2017 Au 21/12/2022</i>
DIAGNOSTIC DE L'ETAT DES INSTALLATIONS INTERIEURES DE GAZ	X
DIAGNOSTIC DE L'ETAT DES INSTALLATIONS ELECTRIQUES DES IMMEUBLES A USAGE D'HABITATION	X
DIAGNOSTIC CONSTAT DES RISQUES D'EXPOSITION AU PLOMB	<i>Du 07/11/2017 Au 06/11/2022</i>
DIAGNOSTIC DE REPERAGE DES MATERIAUX ET PRODUITES CONTENANT DE L'AMIANTE DANS LES IMMEUBLES BATIS (SANS MENTION)	<i>Du 07/11/2017 Au 06/11/2022</i>
DIAGNOSTIC ÉTAT DU BATIMENT RELATIF A LA PRESENCE DE TERMITES (METROPOLE)	<i>Du 07/11/2017 Au 06/11/2022</i>

Les compétences répondent aux exigences définies en vertu du code de la construction et de l'habitation (art. L.271-4 et suivants, R.271-1 et suivants ainsi que leurs arrêtés d'application*) pour les diagnostics réglementaires. La preuve de conformité a été apportée par l'évaluation certification. Ce certificat est valable à condition que les résultats des divers audits de surveillance soient pleinement satisfaisants.

* Arrêté du 21 novembre 2006 définissant les critères de certification des compétences des personnes physiques opérateurs des constats de risque d'exposition au plomb ou agréés pour réaliser des diagnostics plomb dans les immeubles d'habitation et les critères d'accréditation des organismes de certification modifié par l'arrêté du 7 décembre 2011 ; Arrêté du 25 juillet 2016 définissant les critères de certification des compétences des personnes physiques opérateurs de repérages d'évaluation périodique de l'état de conservation des matériaux et produits contenant de l'amiante, et d'examen visuel après travaux dans les immeubles bâtis et les critères d'accréditation des organismes de certification ; Arrêté du 30 octobre 2006 définissant les critères de certification des compétences des personnes physiques réalisant l'état relatif à la présence de termites dans le bâtiment et les critères d'accréditation des organismes de certification modifié par les arrêtés des 14 décembre 2009 et du 7 décembre 2011 ; Arrêté du 16 octobre 2006 définissant les critères de certification des compétences des personnes physiques réalisant le diagnostic de performance énergétique ou l'attestation de prise en compte de la réglementation thermique et les critères d'accréditation des organismes de certification modifié par les arrêtés des 08 décembre 2009 et du 13 décembre 2011 ; Arrêté du 6 avril 2007 définissant les critères de certification des compétences des personnes physiques réalisant l'état de l'installation intérieure de gaz et les critères d'accréditation des organismes de certification modifié par les arrêtés des 15 décembre 2009 et 15 décembre 2011 ; Arrêté du 8 juillet 2008 définissant les critères de certification des compétences des personnes physiques réalisant l'état de l'installation intérieure d'électricité et les critères d'accréditation des organismes de certification modifié par les arrêtés des 10 décembre 2009 , 2 décembre 2011 et 10 Août 2015.

Délivré à Thionville, le 21/12/2017
Pour Saint Honoré Audit
LAROUCZ Soufian, Responsable Certification

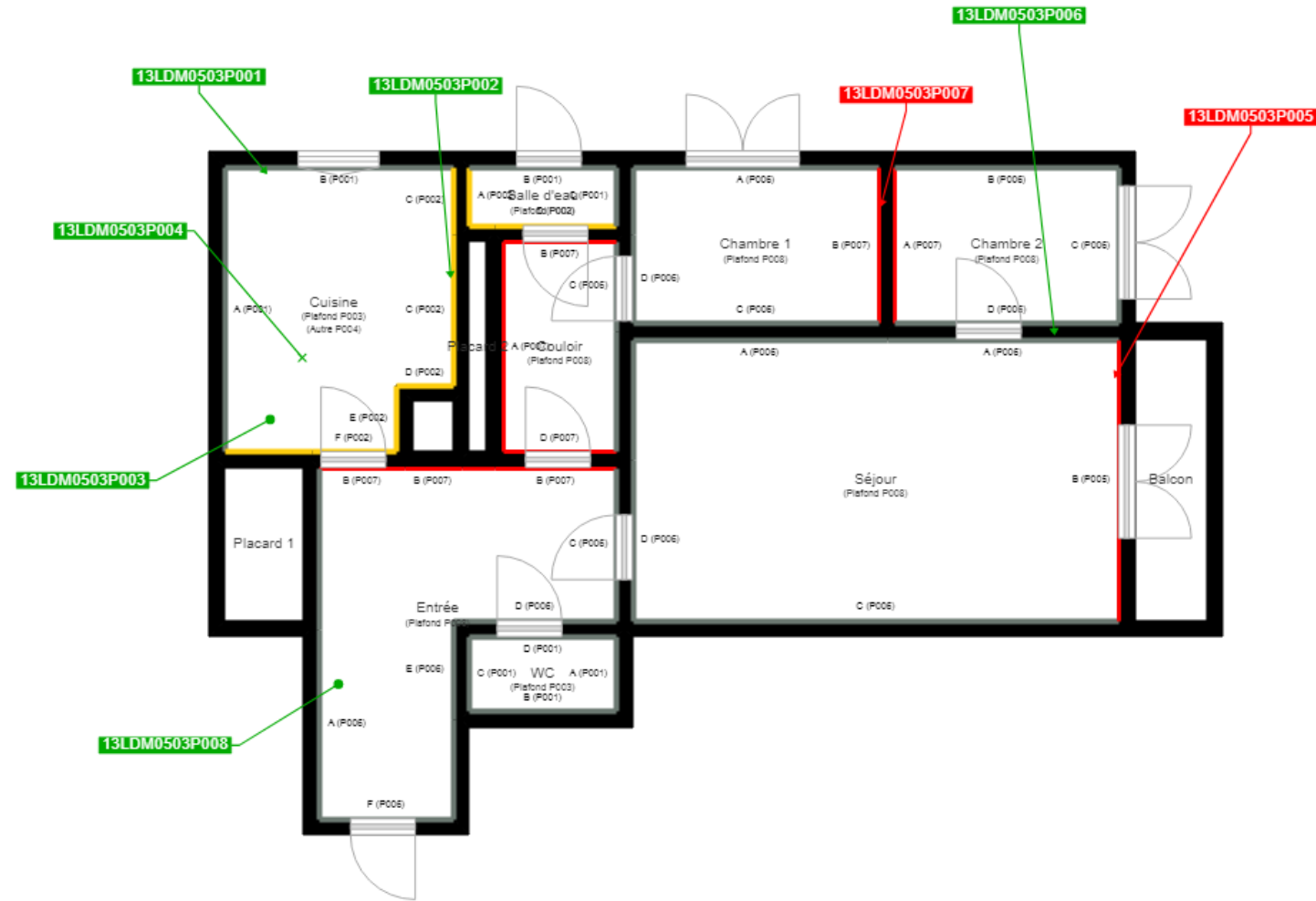


Saint Honoré Audit représenté par sa marque
Qualit'Compétences est accrédité sous le numéro 4-0569
Portée disponible sur www.cofrac.fr



SAINT HONORE AUDIT - 16, rue Villars- 57 100 THIONVILLE
Tél : 05 81 10 04 61 - Fax : 03 82 83 38 07 - mail : contact@qualit-competesens.fr
SARL au capital de 7500 Euros - RCS de Thionville TI 788 973 543 - N° de gestion 2015 B 12- Code NAF : 8559A

PLANCHE DE REPÉRAGE	Zone : R+5	Vue de dessus
Auteur : HOZE Lionel	Bien : 13LDM0503 - 7 Avenue Ch. Peguy - Logement 3 - R+5 77000 MELUN	Chaque support/équipement identifié a fait l'objet d'un sondage par le technicien



	Cloisons Plaques de plâtre
	Murs Bois
	Murs Brique
	Murs périphériques / Plaques de plâtre
	Murs carreaux de plâtre
	Murs Béton / Enduit
	Murs porteurs et/ou mur de refend / Plaques de plâtre
	Murs périphériques / Doublage (plaque de plâtre + isolant)
	Torchis
	Murs Amiantés
	Murs Brique / Enduit
	Murs Brique plâtrière
	Murs Pierre
	

	Murs amiantés
	Prélèvements de sol amianté
	Prélèvements de sol non amiantés
	Prélèvements de plafond amiantés
	Prélèvements de plafond non amiantés
	Prélèvements de mur amiantés
	Prélèvements de mur non amiantés
	Autres types de prélèvements amiantés
	Autres types de prélèvements non amiantés
	Sols amiantés
	Plafonds amiantés
	Sols et plafonds amiantés
	Conduits amiantés
	Conduits non amiantés